



**SOLDATI**

**EMPRENDIMIENTOS**



**Arce**

## UBICACIÓN

### Arce 523,

Las Cañitas, Ciudad Autónoma de Buenos Aires. Argentina.

Punto estratégico de la ciudad, con excelente acceso y un entorno vibrante para vivir o invertir con excelente accesibilidad: Av. del Libertador, Av. Luis María Campos, Subte D, Metrobus y tren Mitre.

Entorno residencial consolidado con cercanía a universidades, centros de salud y parques. Zona con fuerte propuesta gastronómica, cultural y comercial.

Entorno cercano (~ 1.2 km)

- Zona con amplia oferta gastronómica ~500 m
- Hipódromo de Palermo ~550 m
- Lago de Regatas (Bosques de Palermo) ~1 km
- Solar Shopping ~700 m
- Hospital Militar ~1 km
- Estación Ministro Carranza (Subte D / Tren Mitre) ~900 m
- Distrito Arcos ~800 m



**ARCE**

EN POZO  
ENTREGA ESTIMADA PRIMER SEMESTRE 2029

## **PROYECTO**

Arce redefine el concepto de vivienda. Diseñamos hogares donde la calidad se vive en lo cotidiano.

Cada departamento combina materiales nobles, terminaciones superiores y un estilo moderno que perdura. Nuestro enfoque equilibra diseño y funcionalidad, durabilidad y estética.

Ambientes que priorizan la luz natural, el confort térmico y la eficiencia energética. Interiores pensados para habitar con armonía y estilo.

PISOS

**9**

UNIDADES

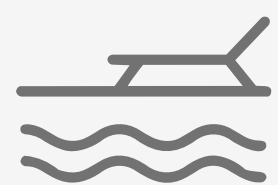
**20**



ARCE

## AMENITIES EXCLUSIVOS

El proyecto cuenta con cada espacio que fueron diseñados para que puedas entrenar, relajarte y compartir sin salir de casa.



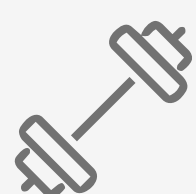
Piscina con solárium



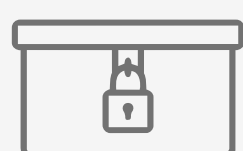
Áreas verdes



SUM con parrilla



Gimnasio



Bauleras



**ARCE**

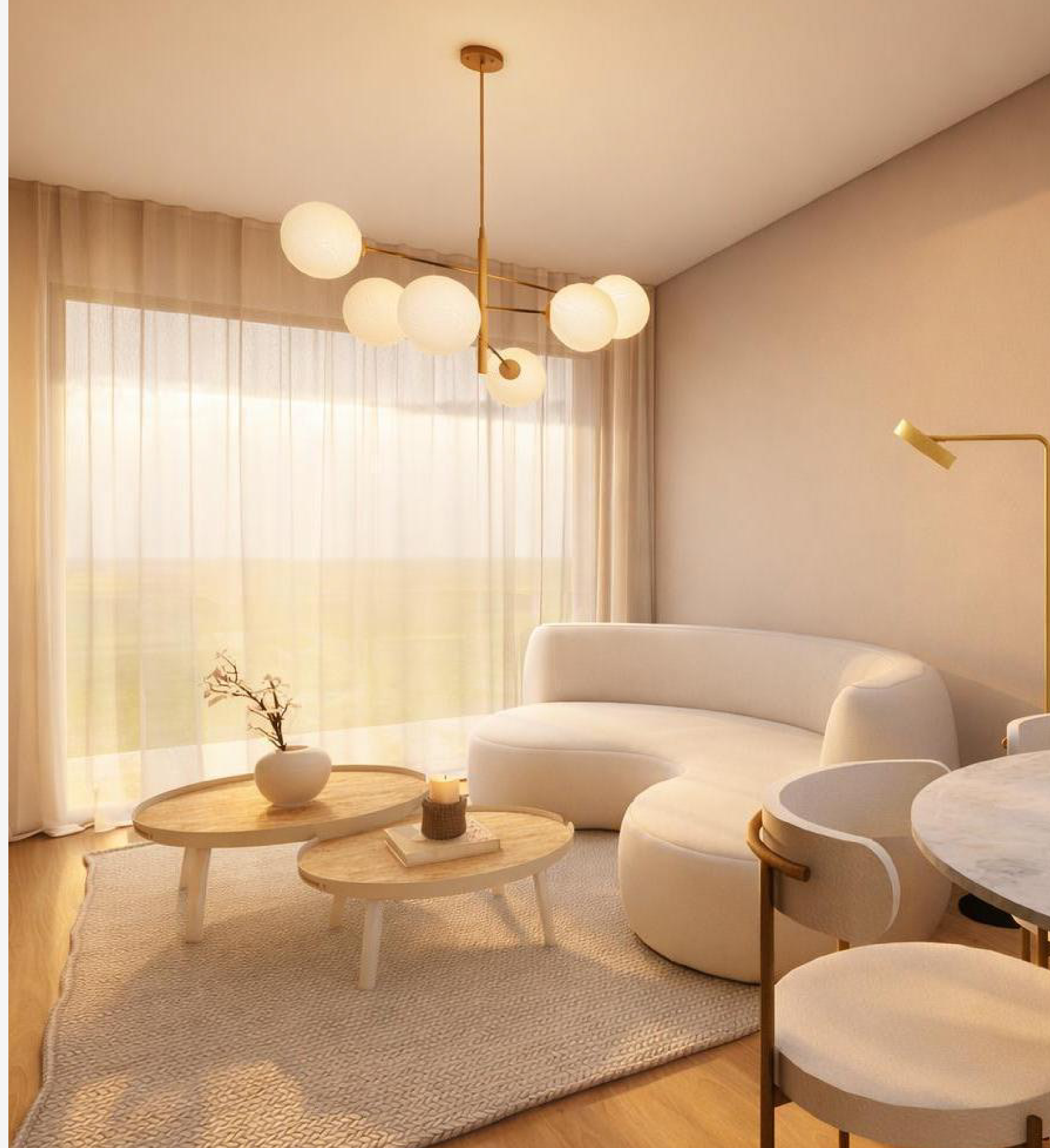
## **DEPARTAMENTOS**

El proyecto Arce ofrece ambientes que han sido diseñados estratégicamente para maximizar la entrada de luz natural, creando espacios cálidos, acogedores y energéticamente eficientes, mejorando así la calidad de vida de sus residentes.

- Departamentos modernos de 1, 2 y 3 ambientes.
- Cocheras disponibles.
- Diseño funcional y flexible que se adapta a distintas necesidades
- Interiores optimizados para maximizar confort y rendimiento de inversión.
- Terminaciones de alta gama.
- Cocinas equipadas con horno, anafe, mesadas Silestone
- Baños revestidos en porcelanato, con artefactos Roca y grifería FV
- Detalles que elevan la experiencia de vivir.
- Interiorismo en espacios con diseño exclusivo.
- Cerraduras electrónicas y domóticas.
- Frente de placares espejados o melamina.

UNIDADES DE

**1, 2 Y 3 AMBIENTES**





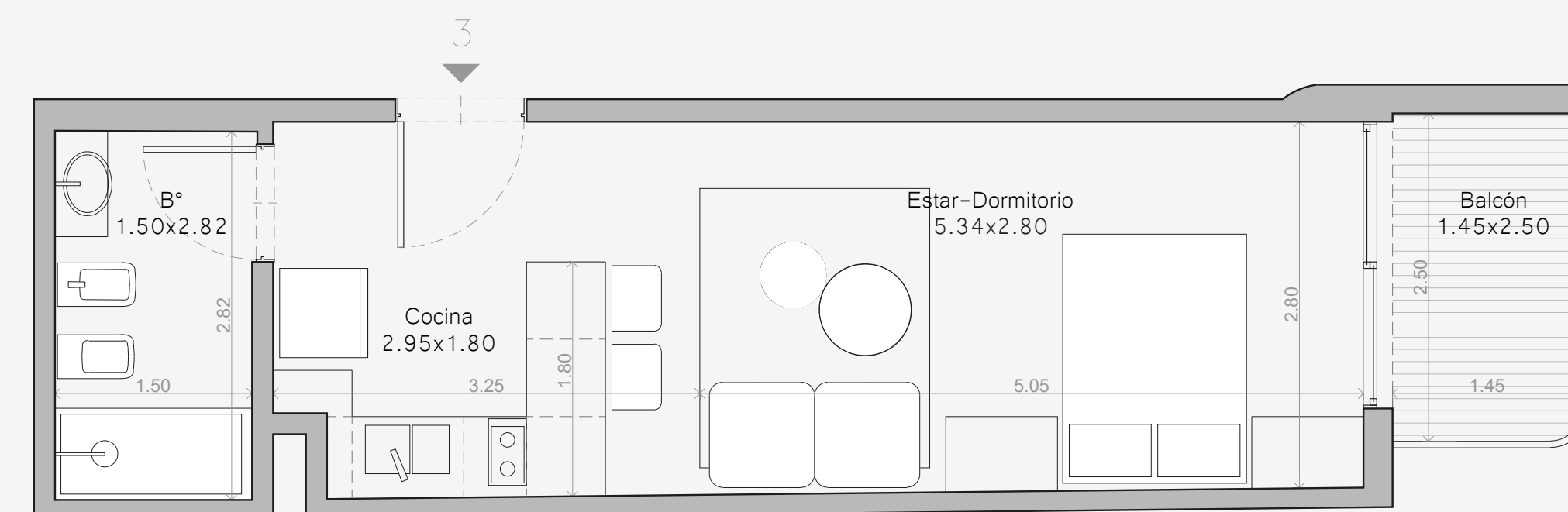
## UNIDADES DE 1 AMBIENTE

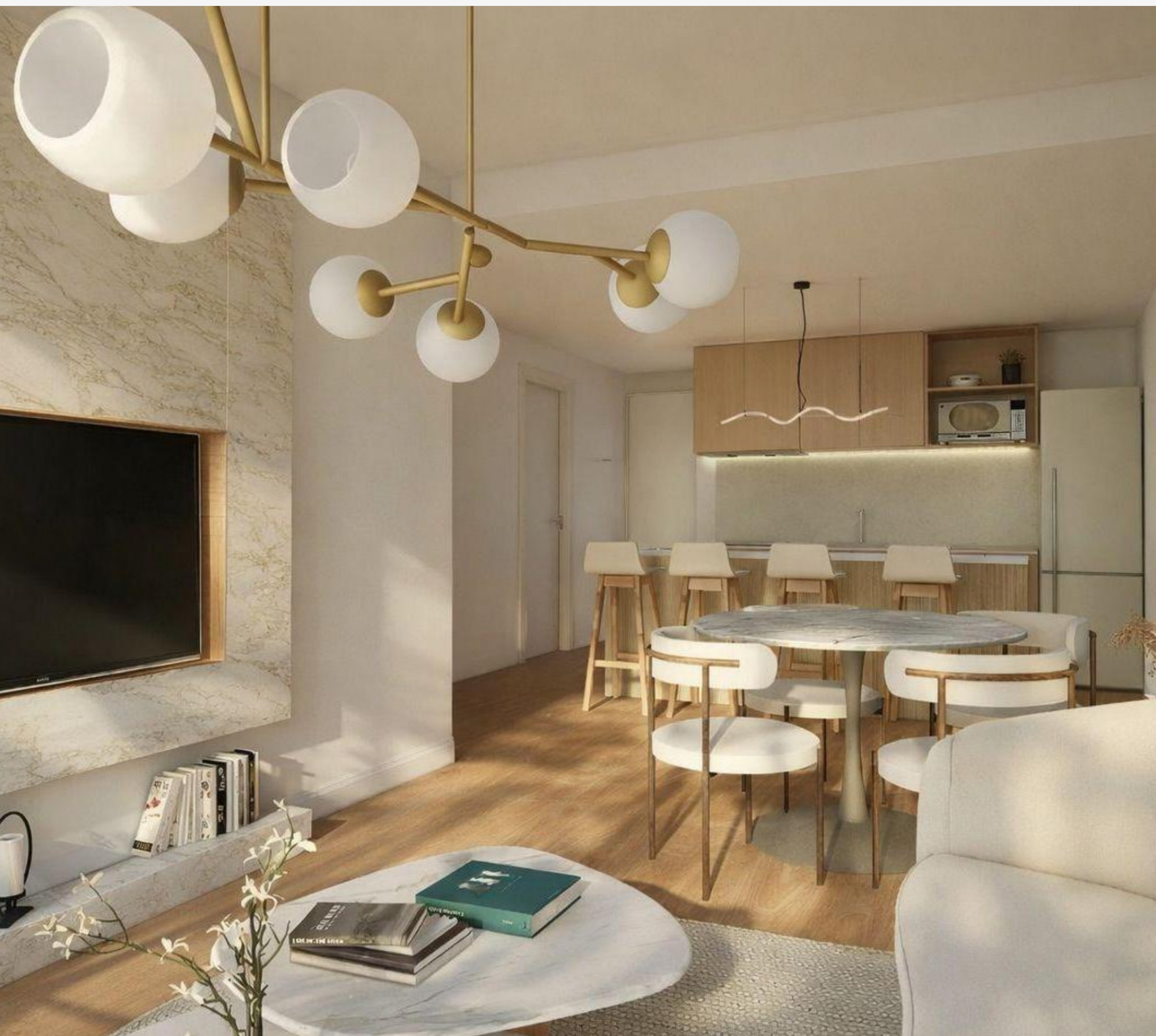
MONOAMBIENTE

Cubierta: 29,63 m<sup>2</sup>

Semicubierta: 4,27 m<sup>2</sup>

Total: 33,90 m<sup>2</sup>





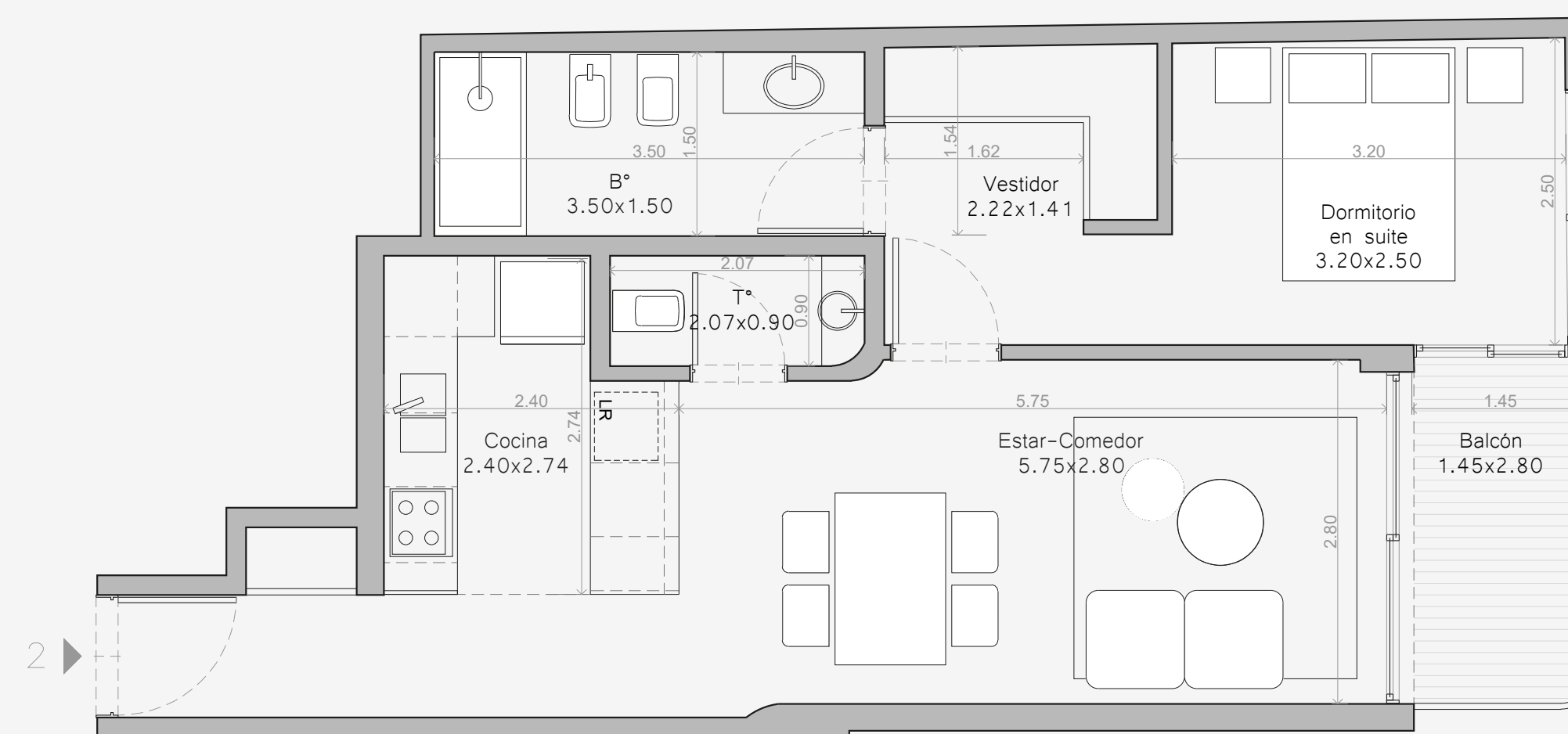
## UNIDADES DE 2 AMBIENTES

1 DORMITORIO

Cubierta: 52,48 m<sup>2</sup>

Semicubierta: 4,55 m<sup>2</sup>

Total: 57,03 m<sup>2</sup>







[www.soldatiemprendimientos.com](http://www.soldatiemprendimientos.com)